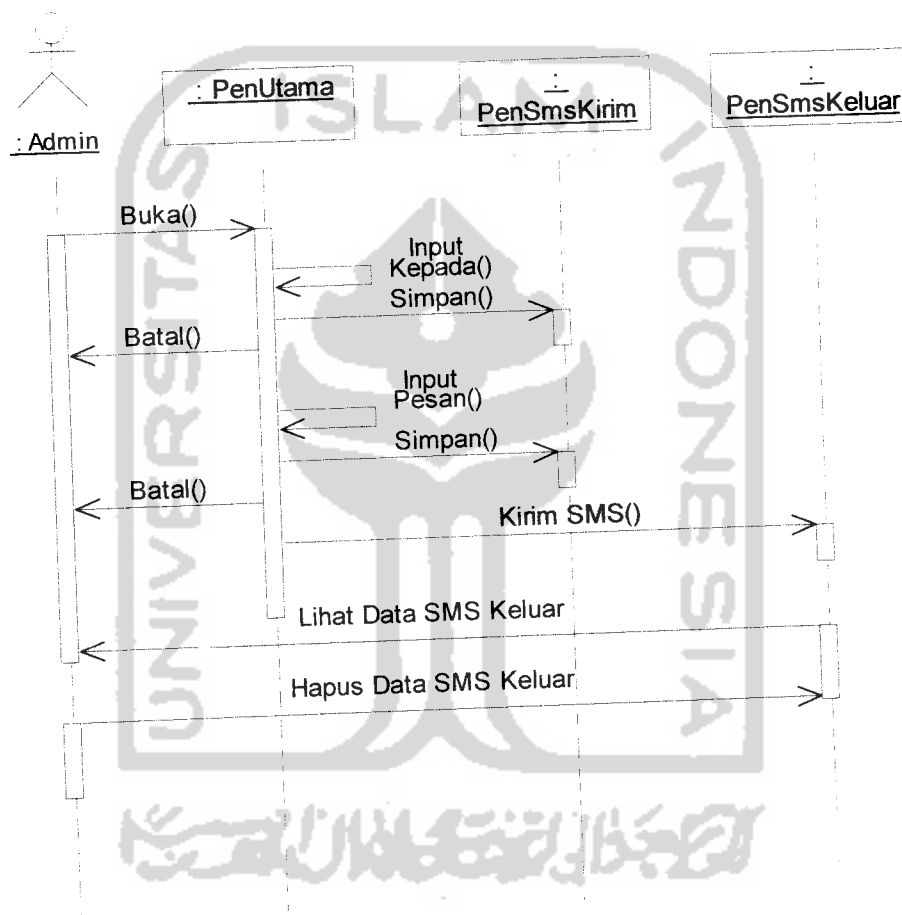


- Sequence Diagram* : Diagram yang menggambarkan interaksi antar objek di dalam dan di sekitar sistem berupa message yang digambarkan terhadap waktu.
- Smart Card* : Kartu pintar. Kartu cerdas yang ditempel chip komputer.
- Software* : Perangkat lunak.
- Statechart Diagram* : Diagram yang menggambarkan transisi dan perubahan keadaan (dari satu state ke state lainnya) suatu objek pada sistem sebagai akibat dari stimuli yang diterima.
- User* : Pemaka, pengguna.
- Use Case Diagram* : Diagram yang menggambarkan hubungan antara user dengan proses pada aplikasi.
- User Interface* : Tampilan yang dilihat oleh user pada sistem operasi.
- Virtual Machine* : Mesin penyedia layanan.
- Wireless* : Tanpa kabel.
- Wireless Markup Language* : Sebuah bahasa yang mirip HTML, hanya dikhususkan kepada perangkat wireless seperti handphone.

#### 4.2.3.1.11 *Sequence Diagram* untuk SMS Keluar dan Kirim SMS

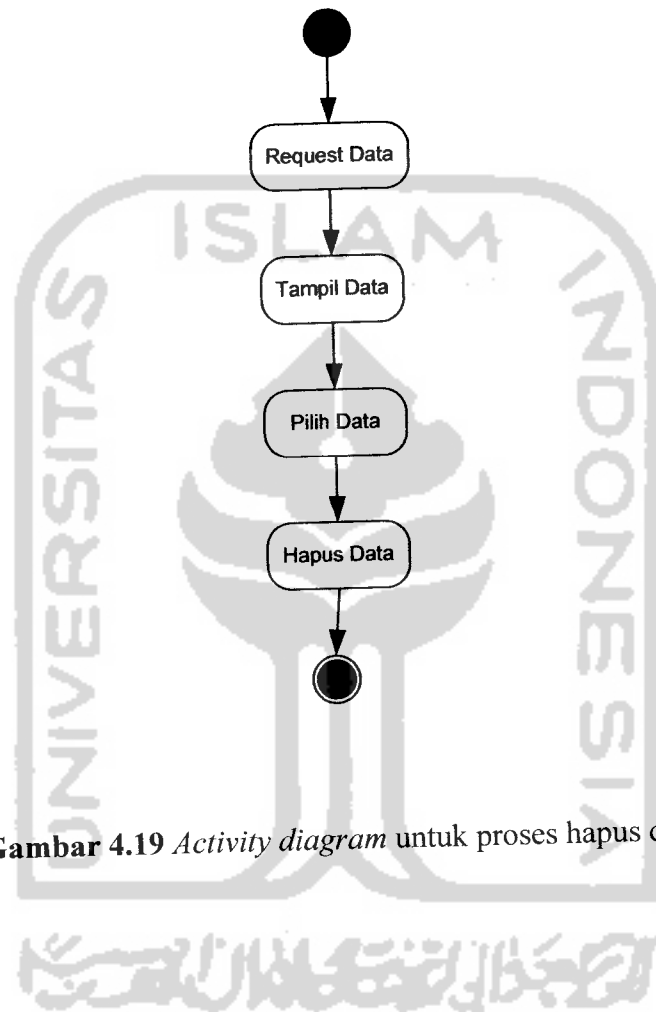
Digunakan untuk mengirim dan menghapus data jadwal penerbangan pesawat pada sistem aplikasi. Gambar 4.13 menunjukkan *sequence diagram* untuk sms keluar dan kirim sms yang dilakukan oleh *actor admin* maupun aplikasi.



**Gambar 4.13** *Sequence diagram* untuk sms keluar dan kirim sms.

#### 4.2.4.3 Activity Diagram untuk Proses Hapus Data

Gambar 4.19 menunjukkan *activity diagram* untuk proses hapus data pada sistem aplikasi yang dilakukan oleh *actor admin*.



**Gambar 4.19** Activity diagram untuk proses hapus data.

#### 4.3.2.1.8. Form Setup Rute

Pada *form* ini digunakan untuk memasukan dan melihat data maskapai, kota asal, kota tujuan, via, jam keberangkatan dan jam kedatangan. Rancangan antarmuka setup rute seperti gambar 4.29.

**Setup Rute**

**Input**

ID :

Maskapai :  ▼

Kota Asal :  ▼

Kota Tujuan :  ▼

:Keberangkatan

Kedatangan

---

**Setup Rute**

**Data**

ID	Maskapai	Asal	Tjn	Via	Brkt	Tiba

Gambar 4.29 Antarmuka *form* setup rute.

#### 4.3.2.1.9. Form Setup Harga

Pada *form* ini digunakan untuk memasukkan dan melihat data maskapai, rute, kelas, harga dewasa, harga anak dan harga bagasi. Rancangan antarmuka setup harga seperti gambar 4.30.

**Setup Harga**

**Input**

Maskapai :  ▼

Rute :  ▼

Kelas :  ▼

Dewasa :

Bayi :

Bagasi :

---

**Setup Harga**

**Data**

Maskapai	Kls	Asal	Tjn	Dws	Bayi	Bagasi

**Gambar 4.30** Antarmuka *form* setup harga.

#### 4.3.2.1.10. Form SMS Masuk

Pada *form* ini digunakan untuk menerima data sms dari *user* yang meminta jadwal penerbangan pesawat. Rancangan antarmuka sms masuk seperti gambar

4.31.

Sms Masuk		
Dari	Pesan	Tanggal-Jam

Gambar 4.31 Antarmuka *form* sms masuk.

#### 4.3.2.1.11. Form Database

Pada *form* ini digunakan untuk mengatur konfigurasi database dari sistem aplikasi. Rancangan antarmuka database seperti gambar 4.32.

Database Server	
Hostname :	<input type="text"/>
Port :	<input type="text"/>
Username :	<input type="text"/>
Password :	<input type="text"/>
Database :	<input type="text"/>

Gambar 4.32 Antarmuka *form* database.

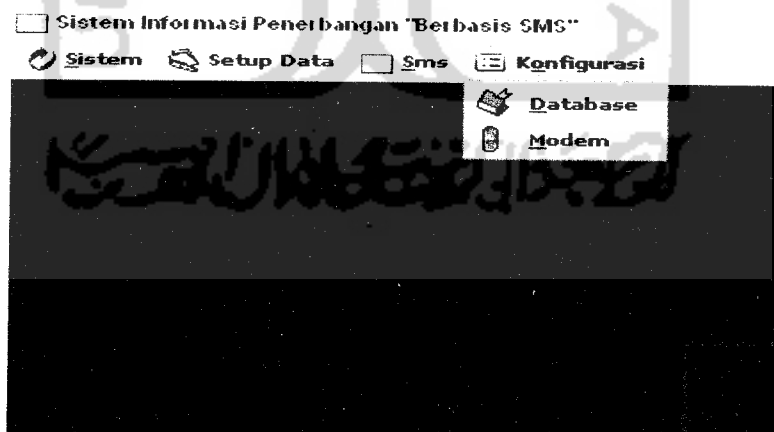
#### 5.4.2.3 Form Kirim SMS

*Form* ini digunakan untuk mengirim sms secara manual dari sistem aplikasi yang dilakukan oleh *admin*. *Form* kirim sms dapat dilihat seperti gambar 5.17.

Gambar 5.17 Tampilan *form* kirim sms.

#### 5.4.2.4 Menu Konfigurasi

Menu konfigurasi terdiri dari dua sub menu yaitu database dan modem. Menu konfigurasi ini dapat dilihat seperti gambar 5.18



Gambar 5.18 Tampilan menu konfigurasi.